

FS - Future Series®

Made in Germany



eXp 4000

Geophysical Instrument

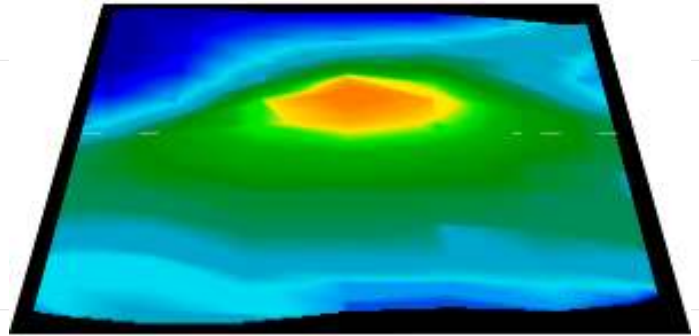
Prospection of Archaeological

FS - Future Series®

eXp 4000

L'eXp 4000 est le successeur du légendaire eXp 3000. Sa nouvelle technologie des capteurs encore améliorée permet des mesures d'une brillante résolution.

Design nouveau
Processeur optimisé
Capteurs améliorés
Puissance maximale
Prospection précise



Technologie intégré:

- détecteur optimale pour la chasse au trésor professionnelles et l'archéologie
- profondeur de penetration jusqu'à 25 mètres
- détection des métaux, vides, de l'or et des objets enterrés comme par exemple des caisses, citernes, coffres, vases et autres objets disparus
- distinction des métaux
- utilisation simple
- capteurs optimisés pour une plus haute résolution des graphiques en 3d



Contenu de la livraison

	Paquet Basic	Paquet Pro
Unité centrale	Oui	Oui
Batterie externe avec chargeur et adaptateur touristique	Oui	Oui
Ecouteurs	Oui	Oui
Manette	Oui	Oui
Valise de transport	Oui	Oui
Manuel d'utilisation	Oui	Oui
Crochet pour les sondes	Oui	Oui
Antenne GPR 25cm	Oui	Oui
Antenne GPR 50cm	Non	Oui
Antenne GPR 75cm	Non	Oui
Antenne GPR 100cm	Non	Oui
Supersensor	Non	Oui
Antenne de discrimination metal	Non	Oui
Antenne pour détection cavités	Non	Oui
Logiciel 3d	Non	Oui
Thermoscan	Non	Oui

FS - Future Series®

eXp 4000

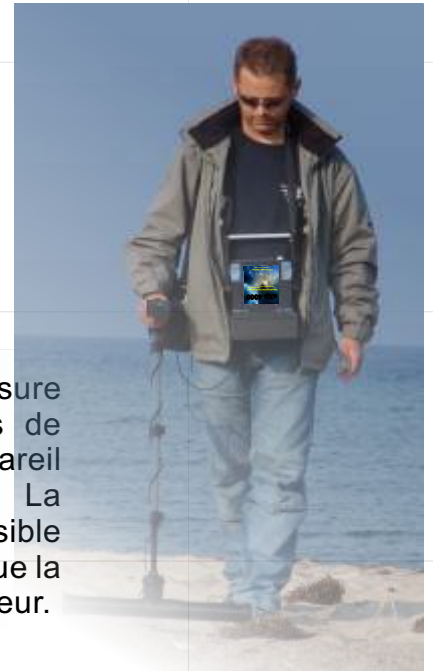
Modes d'opération

Magnetometer

Avec le Magnetomètre intégré vous pouvez examiner le sol à propos du champs magnétiques terrestre. Ce mode d'opération est très utile pour localiser facilement et vite des petits objets métalliques comme des boucles, pièces de monnaie etc. qui sont situés proche de la surface. La profondeur maximale de ce mode d'opération est environ 2 mètres.

Ground Scan

Ground Scan est une méthode de mesure avec analyse graphique des résultats de mesure. Dans ce mode de travail l'appareil construit une image 3d du sous-sol. La détection des objets et cavités est possible jusqu'à 25 mètres de profondeur, ainsi que la détermination de la position et de la profondeur.



Thermoscan

Grâce au FS-Thermoscan c'est possible d'identifier des différences de température dans le terrain. Par conséquent on peut différencier des endroits froids et chauds, pour conclure à des anomalies ou vides dans ce terrain.

Discrimination

Dans ce mode d'opération vous pouvez distinguer entre des métaux ferromagnétiques et des métaux précieux, ainsi que des cavités. Grâce à l'utilisation du Supersensor on peut travailler jusqu'à une profondeur de 25 mètres.

Metal Detector

Dans ce mode d'opération vous pouvez travailler avec un détecteur de métal performant, pour déterminer le type de métal exactement. Ce détecteur de métal est disponible en option. Une discrimination entre le fer, l'argent, l'or ou l'aluminium est possible jusqu'à environ 2 mètres de profondeur.



eXp 4000 - Accessoires

Sondes GPR (25cm, 50cm, 75cm, 100cm)

Ces sondes GPR horizontales on peut utiliser pour la recherche des métaux, des cavités, des dépôts d'eaux et d'autres anomalies dans le sous-sol. On les utilise dans le mode Ground Scan pour recevoir un image 3d du sol. Les sondes GPR sont disponible dans des grandeurs différents. A cause de sa petite taille praticable, la sonde GPR de 25 cm est surtout qualifier pour la recherche dans les terrains qui sont accessible difficilement et également fait pour la recherche des petites objets. Les sondes plus grand de 75 cm et 100 cm sont spécialement utiliser pour le sondage des grands superficies pour recevoir vite un vue globale du terrain.

DDV System

Le DDV system est un détecteur de métal visuel et acoustique, pour discriminer entre les métaux. Comme ca, c'est possible de discriminer entre différents types de métal comme le fer, l'argent et l'or. Ce détecteur de métal est spécialement intéressant pour les chasseurs de trésor, pour éviter de creuser à cause des métaux sans valeurs. Le détecteur de métal detecte des objets et donne deux informations pour le utilisateur, par un signal acoustique dans les écouteurs et par un signal visuel visible dans l'écran du eXp 4000.

Sonde pour recherche cavités

Ce sonde est une sonde de haute-résolution qui est spécialisé à la detection des vides comme les tunnels, tombeaux, caisses, coffres, caves et autres cavités. Vous pouvez recevoir une représentation à trois dimensions du sol, dans lequel les cavités sont visible très détaillés et renforcé. La sonde pour la recherche cavités et absolument essentiel pour tous les prospecteurs qui cherches des vides, bunker, chambres funéraires, tunnels souterrains, chambres de trésor ainsi que objets non-métalliques comme des vases ou cuves.

Supersensor

Le Supersensor est utilisable pour des images du sous-sol en haut-résolution (scan en 3D) et spécialisé également pour distinguer des métaux ferreux (fer, acier) et métaux non-ferreux (or, argent) à grand profondeur. Ce sonde verticale de 1m est fait pour la recherche des métaux précieux et peut detecter des petits objets plus profond qu'une sonde GPR. Le Supersonde est indispensable pour des chasseurs des trésors professionnelles et chasseurs de l'or.

Thermoscan

Le Thermoscan est un appareil de detection à longue distance, qui peut mesurer les différences de température de la surface du sol. Par ce méthode de mesurage infrarouge c'est possible de trouver des cavités comme tunnels, chambres de trésors, bunker ou caves souterrains.

Supersensor

Description générale

Le Super Sensor est une sonde spéciale à haut résolution, qui réunit des aspects différentes de la recherche professionnelle des métaux. Les petites pièces de métal comme des pépites d'or, coins, boucles, bijouterie et des autres objets peuvent être détectés facilement grâce à cette sonde. Également c'est facile de localiser des objets plus grands comme des coffres, bunker, tuyauterie, des caisses, des lingots d'or ou d'argent ainsi que des masses métalliques diverses, qui sont situées profondes dans le sous-sol et difficile à trouver avec les sondes traditionnelles.

Grâce à la technologie des capteurs intégrés la sonde offre des images du sous-sol en haute résolution même sur les terrains fort minéralisés. Le Super Sensor est une antenne verticale qui a une longueur de 1 m, ce qui permet une utilisation facile même dans les régions opaques ou terrain irrégulier.

En plus le Super Sensor (en combinaison avec le logiciel Visualizer 3D) offre la possibilité de discrimination des métaux entre les métaux ferromagnétiques et nonferromagnétiques à une profondeur incroyable. Aucun autre détecteur de métal peut suivre la pénétration profonde du Super Sensor. Une contrainte de discrimination est importante pour éviter de creuser pour trouver des indésirables objets comme des clous, des boîtes de conserve ou autres déchets métalliques.

Propriétés:

- détecte les métaux et les cavités
- images du sous-sol en haute résolution
- spécialisé sur la détection du métal
- discrimination entre métal ferromagnétique, métal précieux et cavités en combinaison avec le logiciel Visualizer 3D
- peu pesant
- utilisation facile et confortable
- Dimensions: 100 x 10 x 10 cm
- 2 ans de garantie



Le Supersensor est disponible en option pour plusieurs appareils de OKM.



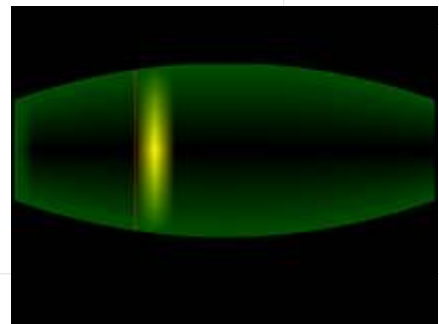
DDV System

Description générale

Grâce au DDV-System un détecteur de métal très performant est à votre disposition qui aide à la recherche des objets métalliques enfouis. Cet équipement optionnel était développé pour satisfaire tous les demandes professionnelles des chasseurs au trésors.

Le détecteur localise non seulement des objets ferromagnétiques mais encore des métaux nonferromagnétique dans le sous-sol. Il était construit spécial pour la recherche des petites pieces métalliques comme des coins, boucles, pépites et des autres objets situés près du sous-sol.

Avec ce détecteur de métal vous pouvez trouver des métaux enterrés ainsi que déterminer le matériel d'un objet. En utilisant le régulateur de la petite unité centrale du détecteur, il est possible d'ajuster le type de métal lequel le détecteur doit localiser. Par exemple vous pouvez adapter le détecteur de métal pour qu'il réagit seulement sur l'argent et ne montre pas le fer. L'ajustage du matériel comme le fer, l'or, l'argent et l'aluminium sont possible.



Grâce au régulateur de sensibilité le détecteur peut être adapté au type du sol actuel, pour recevoir une penetration profonde même dans les sols très difficile.

On peut utiliser le détecteur DDV-System optionnel avec les appareils Localizer 3000, eXp 4000 et eXp 5000. Le système du détecteur doit être connecter à votre instrument de recherche, pour recevoir non seulement une réalisation sonore mais encore une représentation visuelle. La réalisation sonore c'est par un signal acoustique dans les écouteurs et l'indication visuelle c'est par une représentation graphique sur l'écran de l'instrument de recherche (écran coloré/lunette vidéo) dès que vous passez sur un objet enfouis.

Une batterie externe supplémentaire pour le DDV-System n'est pas nécessaire, parce qu'il recoit le courant par l'instrument de recherche connecté.

Ce détecteur de métal léger et puissant est une nécessité pour tous les chasseurs au trésors.

FS-Thermoscan

On peut utiliser le FS-Thermoscan comme appareil individuel ou le connecter comme appareil optionnel avec les Earth Imager eXp 4000 et eXp 5000.

Le FS-Thermoscan est un instrument de mesure pour constater les différences de température dans l'environnement. Il est donc possible d'identifier les zones froides et chaudes dans un champs mesuré et dans cette manière à conclure à de possible anomalies dans le sous-sol. En combinaison avec le eXp 4000 et le eXp 5000 les mesures graphiques sont possible.

Domaines d'utilisations sont par exemples

- la détection des vides (caves, tunnels, chambres souterrain, coffres, ...),
- la visualisation de la distribution thermique et
- la mesure des différences de température.

Le FS-Thermoscan assure une utilisation facile grâce à son design compact. Il créer des graphiques de haute résolution par mesure de la distribution thermique à la surface du sol.

