

Bionic X4

***Long Range Golddetektor
mit Android Smartphone***



Bionic X4

Der Gold Long Range Detektor Bionic X4 wurde speziell für Goldsucher und Schatzsucher entwickelt, die Gold in großer Reichweite finden möchten. Im Gegensatz zu den bisherigen Long Range Detektoren, arbeitet das Bionic X4 mit einem Android Smartphone zusammen, das als visuelle Ortungshilfe eingesetzt werden kann.

Die vollautomatische Bluetooth-Verbindung zwischen Smartphone und Bionic X4 ermöglicht eine Übertragung der Messdaten und deren Anzeige am Display des Smartphones. Auf diese Weise kann der Schatzsucher die angepeilte Richtung direkt durch die Kamera des Smartphones sehen und zur späteren Analyse fixieren.

Der Gold Long Range Detektor Bionic X4 erzielt die besten Ergebnisse in bevölkerungsarmen Gebieten mit wenig Bebauung. Da das Bionic X4 sehr sensibel auf kleinste Veränderungen im ionischen bzw. bionischen Umfeld reagiert, erreichen Sie besonders in naturbelassener Umgebung hohe Reichweiten und Genauigkeiten bei der Ortung nach verborgenem Gold.

Messverfahren für die Goldsuche

Der Long Range Golddetektor Bionic X4 stellt für die Suche nach verborgenen Schätzen aus Gold zwei unterschiedliche Messverfahren zur Verfügung:

Ionisches Messverfahren (Ionen-Kammer-System)

Das ionische Messverfahren analysiert die Ionenstrahlung (ionische Absorbierung) vergrabener Goldobjekte. Dabei können über dieses Verfahren jedoch nur Artefakte aus Gold gefunden werden, die schon seit längerer Zeit im Boden vergraben sind.

Bionisches Messverfahren (Bio-Energie-System)

Das bionische Messverfahren interagiert bei der Ortung nach Gold mit der körpereigenen Bio-Energie des Benutzers, um Veränderungen der Objektsubstanz zu analysieren. Dadurch ist der Golddetektor Bionic X4 in der Lage, nahezu alle Goldobjekte zu orten. Das Bio-Energie-System kann also unabhängig vom Alter des Goldes auch neuwertige und nicht vergrabene Goldobjekte finden.



Besonderheiten und Features

Neben den beiden Messverfahren für die Goldsuche, ist das Bionic X4 mit weiteren Besonderheiten und Funktionen ausgestattet. Dazu gehören:

- Power Pack für bis zu 16 Stunden Arbeitszeit (Dauerbetrieb)
- LED-Beleuchtung zur Nachtsuche (auch als Taschenlampe nutzbar)
- Laserpointer zur Richtungsbestimmung (besonders bei Nacht)
- Kabellose Stereo-Funkkopfhörer
- Selbstleuchtendes OLED-Display
- Stoßfester und wasserdichter Peli Transportkoffer inkl. Rollen und ausziehbarem Griff zum einfachen Transport

Besonders die Kombination mit dem Android Smartphone ermöglicht zusätzliche Funktionen, die über die normale Funktionalität des Bionic X4 hinausgehen. Dazu gehören:

- Digitaler Kompass zur Richtungsbestimmung
- Optische Fixierung der Ortungsrichtung
- Visuelle Zielerfassung



CE zertifiziert



Bluetooth



Made in Germany



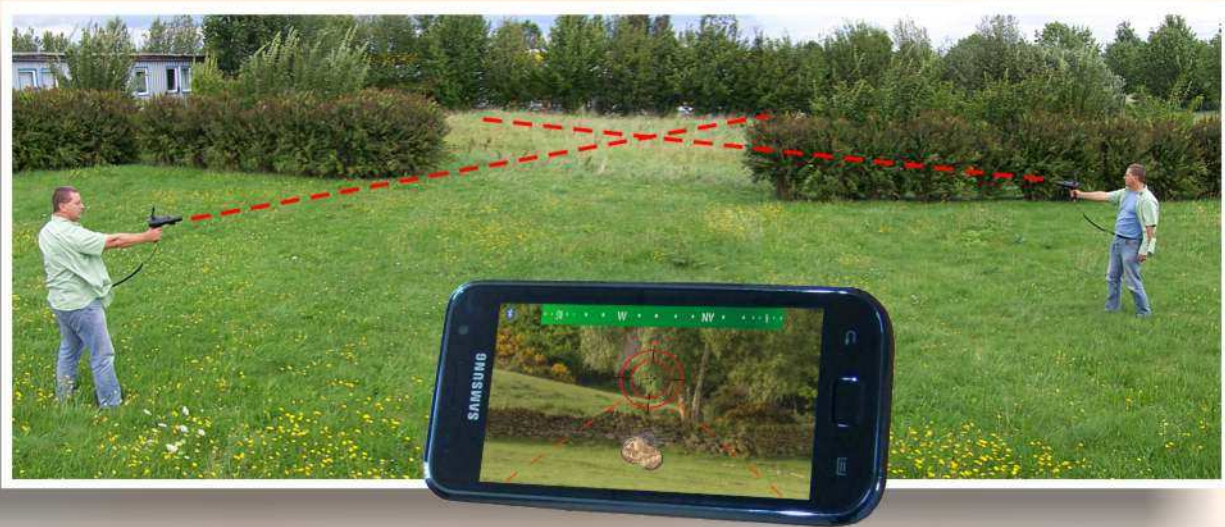
Technisch geprüft

Goldsuche mit dem Bionic X4 im Gelände

Der Gold Long Range Detektor Bionic X4, wie unsere anderen Long Range Detektoren auch, speziell für die großflächige Suche nach Gold konzipiert. Der Golddetektor Bionic X4 kann somit für eine erste Suche in unbekanntem Gelände verwendet werden, um potentielle Fundstellen mit vergrabenen Gold zu finden. Damit ist der Long Range Detektor Bionic X4 vor allem für Goldsucher und Schatzsucher interessant, die noch keine genaueren Hinweise oder Ideen haben, wo man am besten mit der Suche beginnt. Der Goldsucher kann einfach und schnell einen allgemeinen Überblick über große Gebiete erhalten.

Speziell im unwegsamen Gelände wie zugewachsene Wälder, felsige Gebirge oder steile Felswände entfaltet das Bionic X4 seine Stärken gegenüber anderen Messverfahren.

Mit dem Golddetektor Bionic X4 wird entlang des Horizonts gemessen und vom Schatzsucher zunächst die Richtung festgestellt, in der sich vergrabenes Gold befinden könnte. Sobald die Richtung eines Goldobjekts erfasst wurde, gibt der Golddetektor ein verändertes akustisches Signal von sich und die angepeilte Richtung lässt sich zusätzlich im Display des Android Smartphones fixieren.



Um die Position des Goldes möglichst genau bestimmen zu können, müssen Sie eine sogenannte Kreuzpeilung mit dem Golddetektor Bionic X4 durchführen. Dabei müssen Sie aus mindestens 2 verschiedenen Richtungen messen und prüfen, ob der Detektor Gold anzeigt. Sobald Sie zwei oder mehr positive Richtungen ermittelt haben, weist Sie der Kreuzungspunkt aller Richtungen zum Fundort des Goldes.

Zubehör

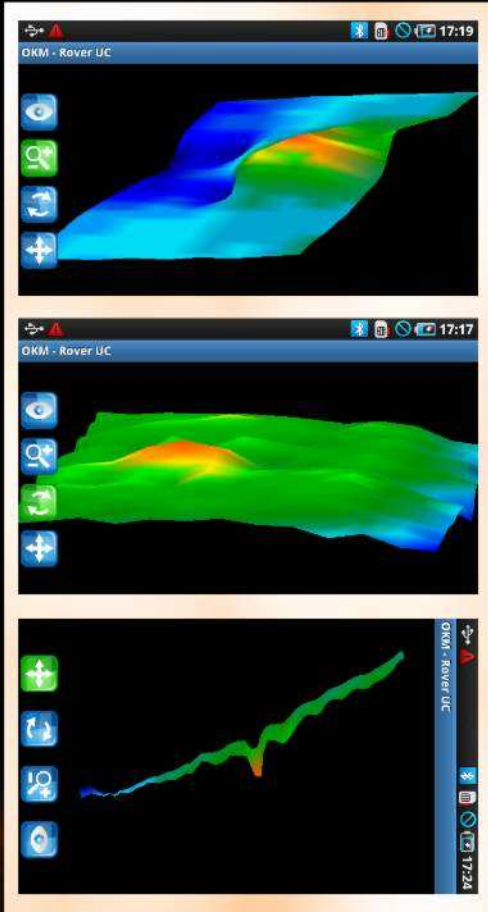


Rover UC

**3D-Bodenscanner
als sinnvolle Ergänzung
zum Long-Range Detektor Bionic X4**

Mit dem Bionic X4 finden Sie die Stelle, an der Gold liegen könnte und mit dem Rover UC lokalisieren Sie dessen genaue Position im Boden und können je nach Bodenbeschaffenheit sogar die Tiefe und Größe der vergrabenen Goldobjekte ermitteln.

Bodenmessungen in 3D
Bestimmung von Position, Größe
und Tiefe von Objekten
3D Bilder direkt auf dem Smartphone



Der Metalldetektor Rover UC leitet eine ganz neue Generation von Outdoor-Messgeräten ein, die kleiner, kompakter und kaum noch als Metalldetektor wahrnehmbar sind. Der Rover UC hat ein Smartphone als Steuerzentrale, und ist dadurch zuverlässig in der Lage, die im Boden vergrabenen Objekte wie Gold und Silber, Kisten und Truhen, als auch verborgene Räume, Gräber oder Tunnelsysteme zu detektieren. Somit ist der Metalldetektor Rover UC für jede Undercover-Schatzsuche geeignet.

Die wichtigsten Vorteile des Rover UC auf einen Blick:

- ★ klein, leicht und unauffällig
- ★ getarnt als Wanderstock mit integriertem UKW-Radio
- ★ Smartphone als Steuerzentrale und Anzeige für 3D-Grafiken
- ★ kein Computer notwendig
- ★ inkl. Metallunterscheidung zwischen ferromagnetischen und nicht-ferromagnetischen Metallen
- ★ Ohne große Vorbereitung sofort einsatzbereit
- ★ Batteriebetrieben (handelsübliche AA-Batterien)

**Sehen Sie unser komplettes Sortiment unter:
www.okmmetaldetectors.com**

